

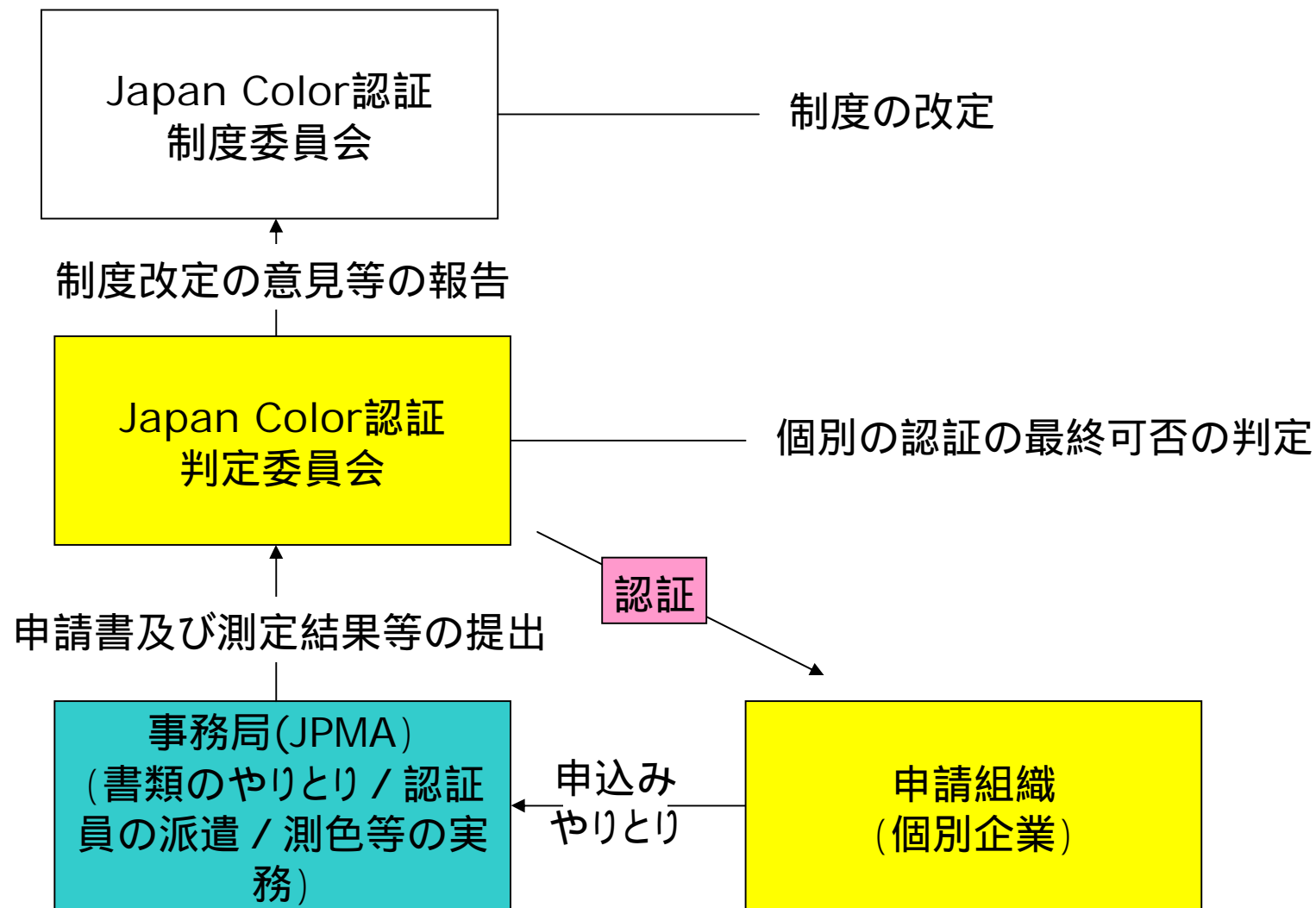
Japan Color 認証制度のご紹介 事務局より



社団法人 日本印刷産業機械工業会

2009年10月7日

推進体制（制度発足後）

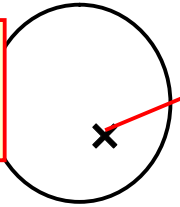


Japan Color 認証制度全体イメージ

2009年中
第一号認定(予定)

専門家ワーキング


Japan Color 2007準拠領域
・CMYKベタ許容値 E5以内
・CMYK50%のドットゲイン許容値



許容幅を小さくし、
マッチングさせる




印刷会社に対する印刷認証1

「Japan Color標準印刷認証」  オフセット印刷機

- ・工程管理
(印刷機械及び職場が整理されていること)
- ・Japan Color 2007規定値をクリア

プルーフワーキング

ベンダーに対するプルーフ認証  プルーフ

Japan Colorプルーフ機器認証
(プルーフ、紙、RIPがセット)

- ・印刷用プルーフを出力できる能力を判定

印刷会社に対する印刷認証2 

「Japan Colorマッチング認証」


JCS2007認証制度用基準値をクリアし、見た目が一致すること



印刷OKシート


- ・プルーフ運用認証による出力物に対して一定の許容幅内に納めるようにするか、官能評価でも色が合うことを認証の条件にするかなど、検討中。



デザイン会社・印刷会社等に対するプルーフ認証 

Japan Colorプルーフ運用認証
(プルーフ、紙、RIPがセット)

- ・機器の保守管理がされて実運用されているかを判定



プルーフ

- ・印刷のマッチング認証と連動し、官能評価も検討中。

印刷認証のレベル

マッチング認証

(標準印刷認証以上)

・カラーマネージメント

標準印刷認証

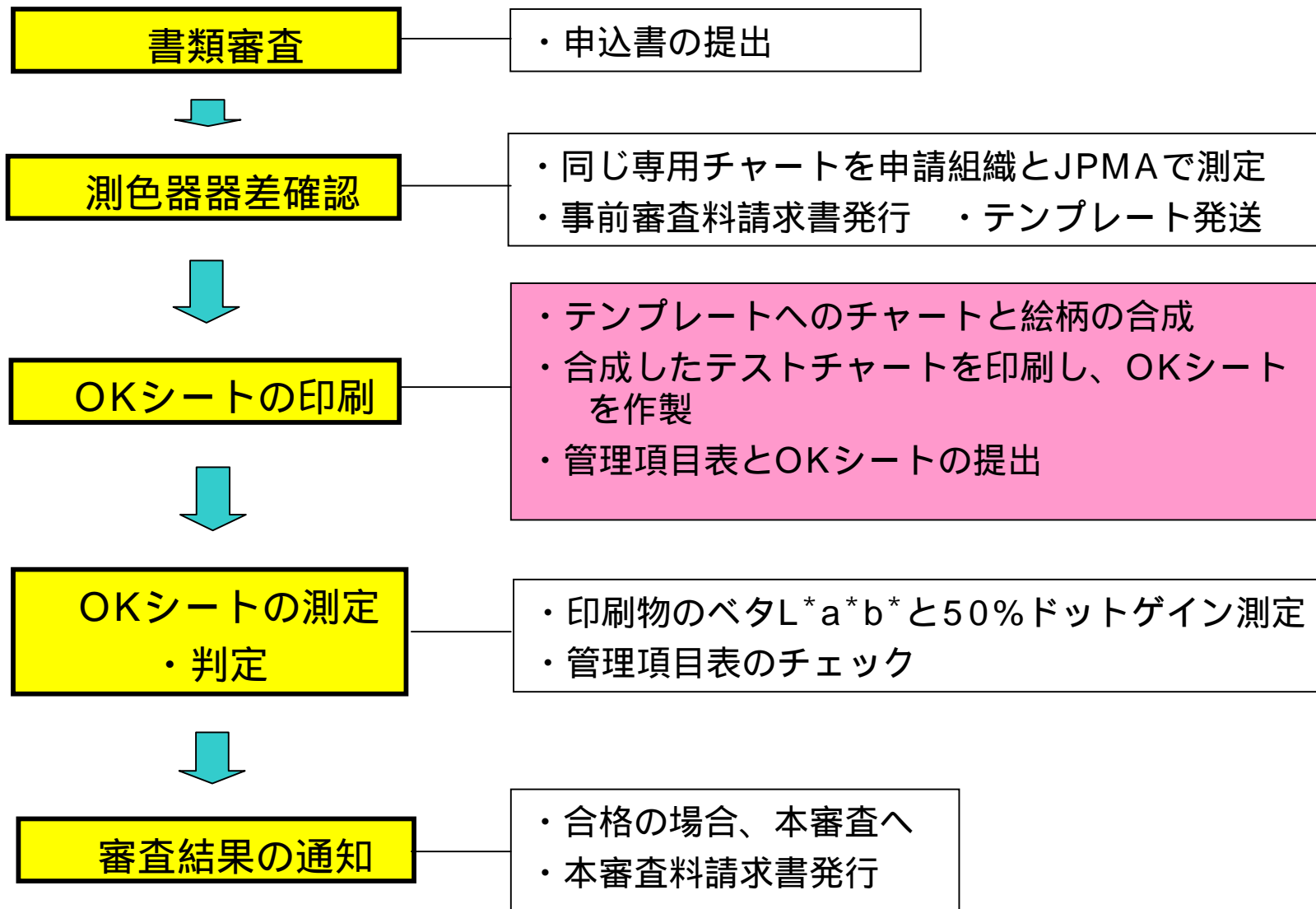
(工程管理)

社団法人日本印刷学会が制定した
「枚葉印刷用ジャパンカラー2007」
に沿った基準

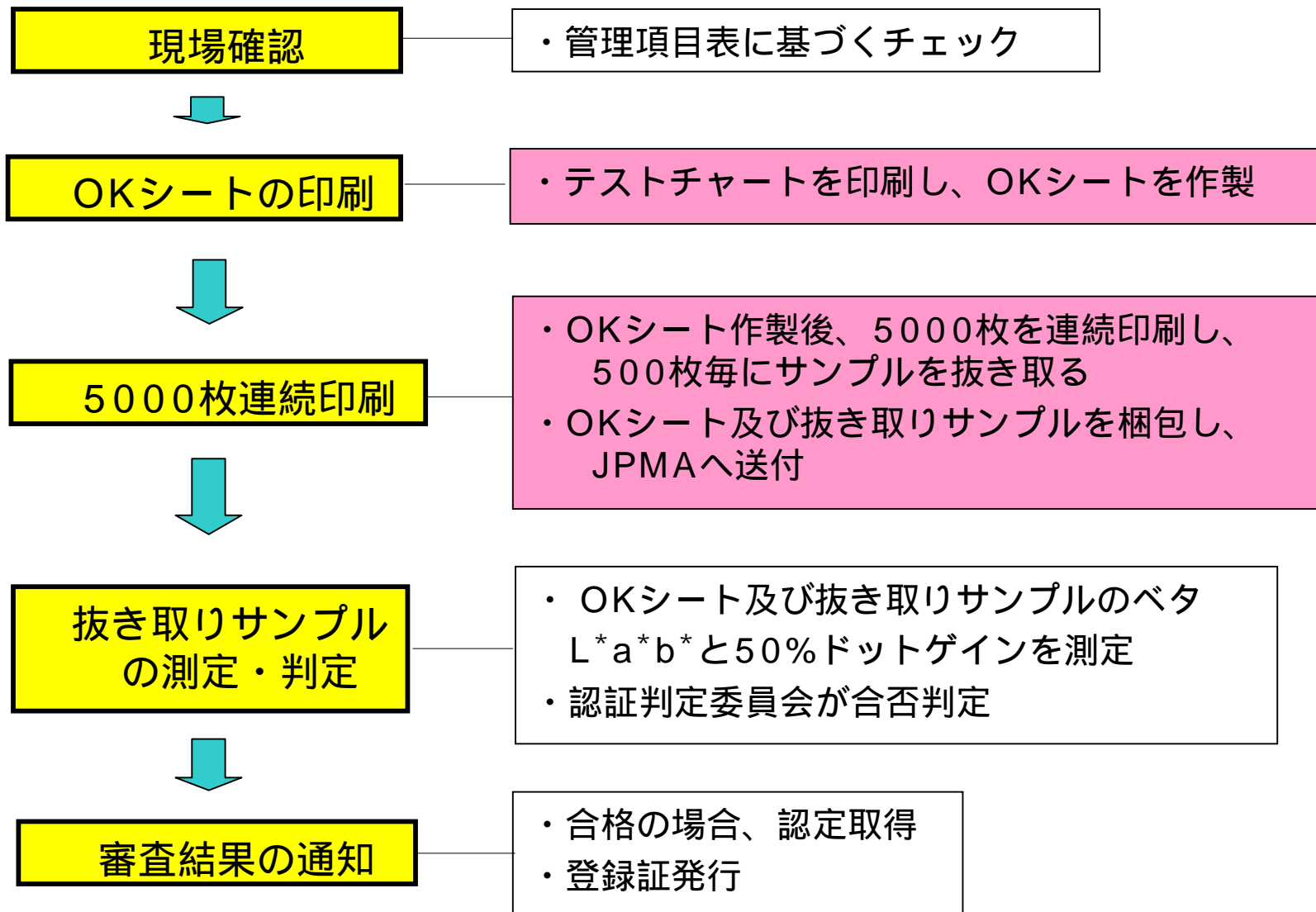
標準印刷認証 申請条件（認証は工場単位、コート紙で審査）

- 1 . 4色以上の**枚葉印刷機**を所有していること
- 2 . 枚葉印刷用**Japan Color2007キット**を購入していること
- 3 . 「JIS X 9201:2001」（**SCID画像**）を購入していること
- 4 . **CTP版**（175線以上）を使用している印刷会社であること
- 5 . **測色器**を所有していること
- 6 . Japan Color2007準拠の**コート紙**、**インキ**を調達できること
- 7 . 審査料・申請料を納付できること

申請から認定までの流れ (事前審査：認証員は立ち会わない)



申請から認定までの流れ (本審査：認証員が立ち会う)



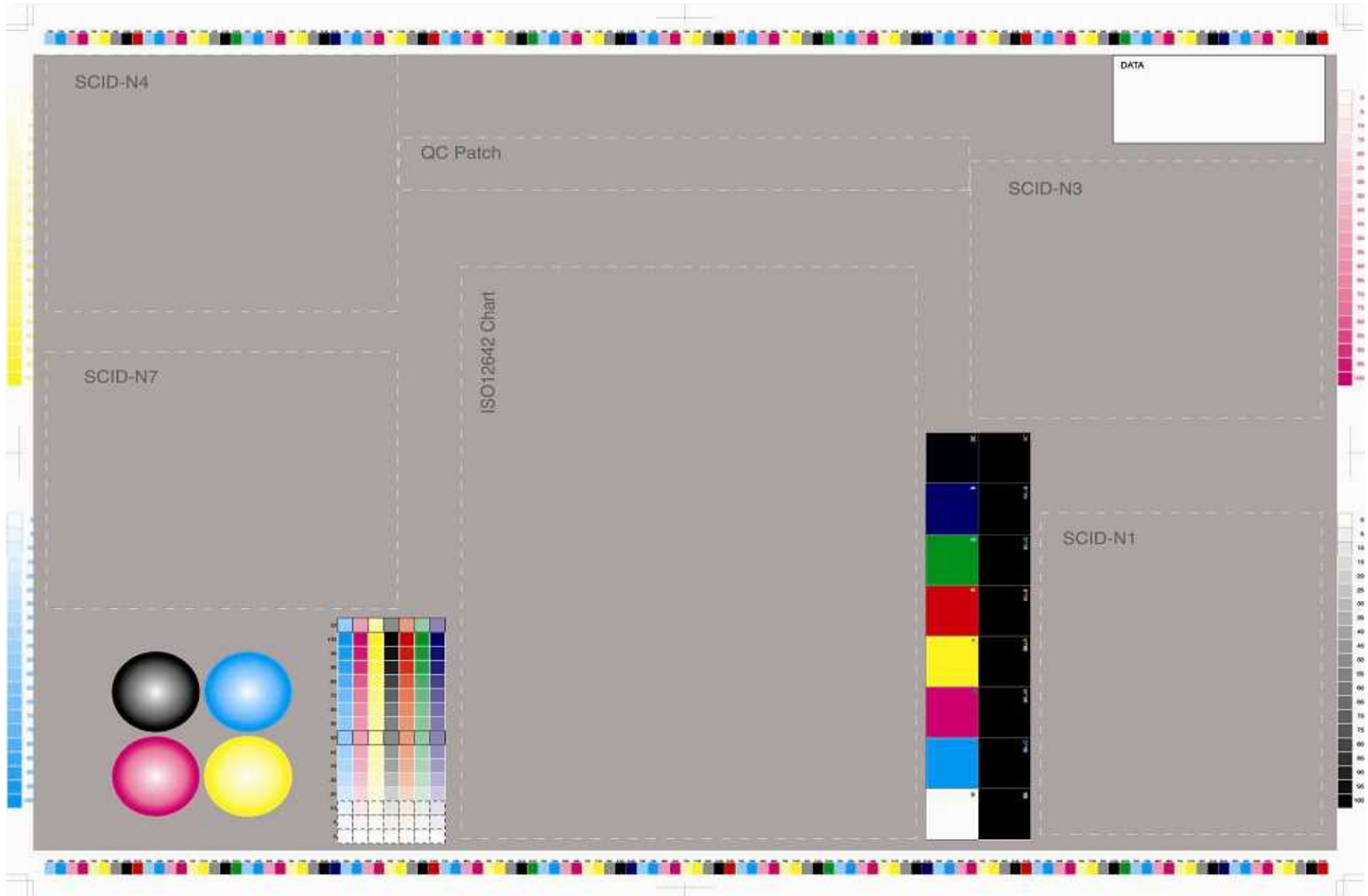
管理項目表

管理項目表					
記入日		年 月 日 曜日			
除染番号 (日誌内)					
記入者名					
印刷会社	メーカー・機種				
	機種				
販売	印刷日時	年	月	日	曜日
	天候				
	工場内湿度				
	工場内湿度				
資材条件	用紙				
	紙数				
	GTP 出力カーブ				
	インキ				
	フランクット				
	エッチ液				
除染セッティング	蒸りローラ設定湿度				
	インキローラ管理				
	給水ローラ管理				
	網仕立て管理				
	押し水管理				
品質管理	バタ濃度(%)	BK	G	M	Y
	バタ濃度(DM)	BK	G	M	Y
	バタ濃度(%) (ドラム)	BK	G	M	Y
	G(給水調整) トゲイン	BK	G	M	Y
	濁色影				
	濃度計				
取材事項					

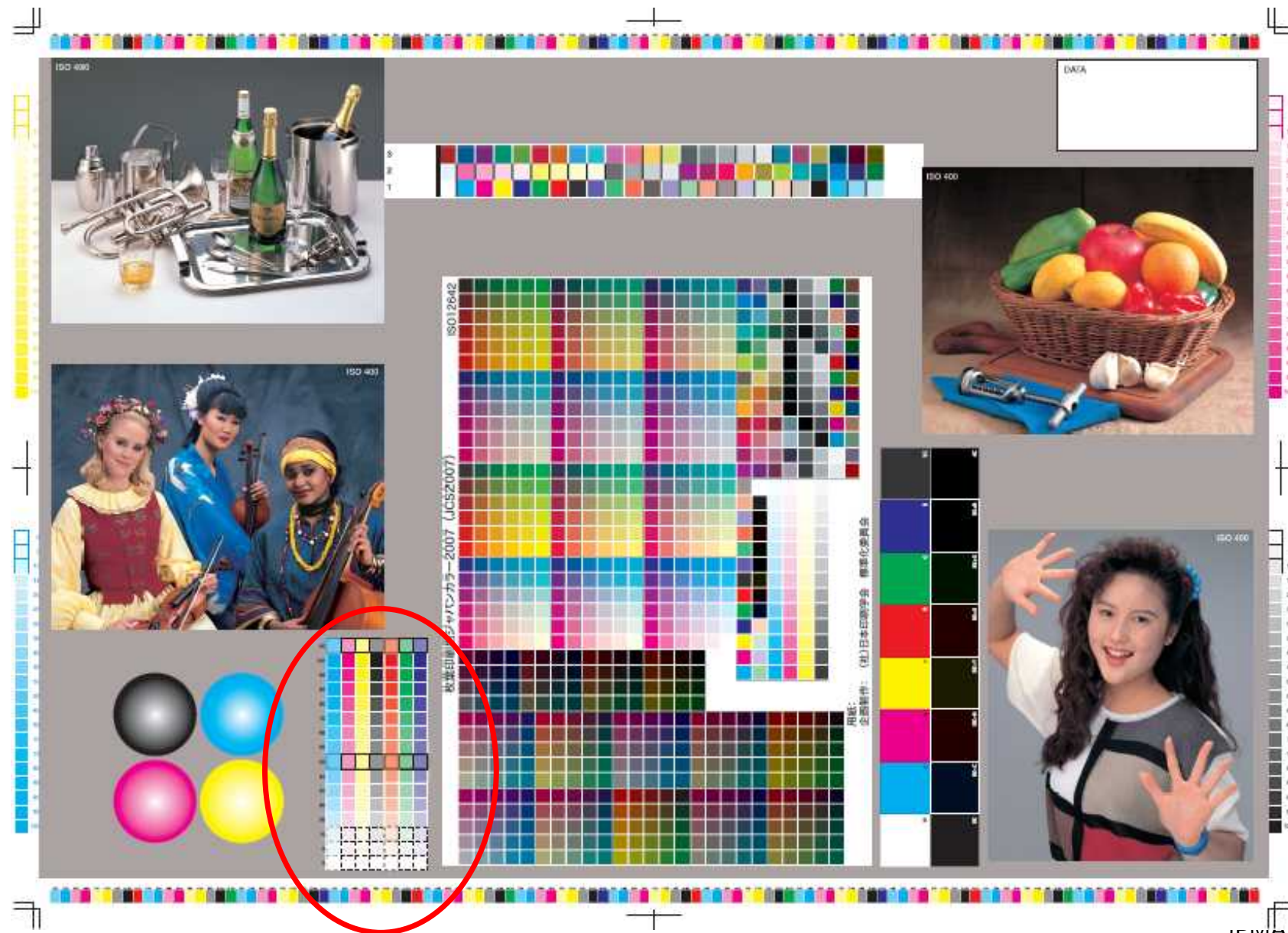
標準印刷認証の審査内容

- 1 . 印刷機械のメンテナンスの状態 (管理項目表)
- 2 . OKシートにおけるCMYKベタ部4色の測色値 ($L^*a^*b^*$ 値)
(JapanColor2007規格値との比較で E5以内)
- 3 . OKシートにおけるCMYKの50%網点部のドットゲイン
($14 \pm 3\%$)
- 4 . 連続印刷(5000枚)における抜き取りサンプルのCMYKベ
タ4色の測色値 ($L^*a^*b^*$ 値) … OKシートと比べて E4以内
- 5 . 連続印刷(5000枚)における抜き取りサンプルの50%網点
部のドットゲイン… OKシートと比べて 4%以内

テンプレート



JC_TEST_FORM2_Ver1 (絵柄)

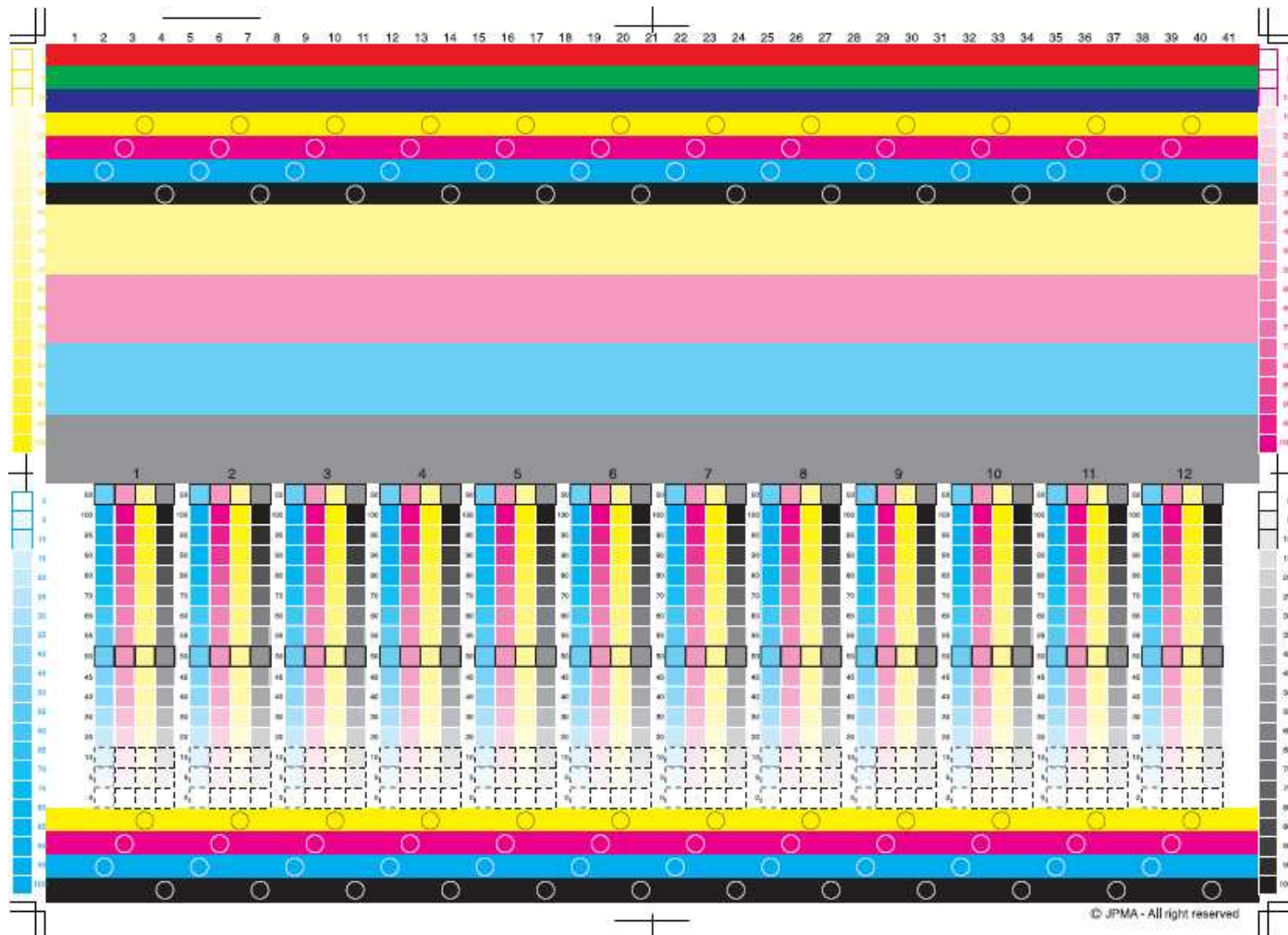


測定箇所と絵柄、スタレチャートなど

- 1 . **JC_TEST_FORM2_Ver1 (絵柄)** 左下の赤丸の部分のみを測定
- 2 . 絵柄を見て連続印刷時にフィードバックをかけないと、連続5000枚印刷の際に、認証基準内に収まらない可能性が高い。(絵柄を見てのフィードバック、もしくは、半自動での濃度調整が必要。)
- 3 . **JC_TEST_FORM1_Ver1 (スタレ)** は認証審査に使用する印刷機において、Japan Color2007の規格値をクリアするための各色最適ベタ濃度を決定するために使用。
また、各色の50%ドットゲインが規格の中心値14%近傍になるようにCTPカーブを補正するためにも利用。

JC_TEST_FORM1_Ver1 (スタレ)

下記のスタレチャートを使った濃度調整の方法等については参考としてオペレーションガイドに提示



Japan Color 標準印刷認証にかかる主な費用

新規取得時

事前審査料	10万円
本審査料	20万円
登録料	5万円
合計	35万円

更新料（2年後）

事前審査料	5万円
本審査料	10万円
登録料	5万円
合計	20万円

その他の必要な費用

- ・ 認証員の移動に必要となる交通 / 宿泊費
- ・ 用紙代、インキ代（申請組織がそれぞれに用意）
- ・ 測色器（申請組織がそれぞれに用意）
- ・ Japan Color2007キット64,000円（（社）日本印刷産業機械工業会ホームページで購入可能）
- ・ JIS X 9201:2001（10,500円）画像CD-ROM

日本規格協会 電話 03 - 3583 - 8041

今後の予定と募集期間

Japan Color 標準印刷認証

第1回募集期間 10月22日(木) ~ 11月4日(水)

詳しくは、

<http://japancolor.jp/>

説明会(申込受付中・無料)

【日時】平成21年10月20日(火) 14:00 ~ 16:30

【場所】機械振興会館 B3階

〒105-0011 東京都港区芝公園3-5-8

「Japan Colorマッピング認証」…来年
「Japan Colorプルーフ機器認証」…来年
「Japan Colorプルーフ運用認証」…来年